

LEGENDA MÍSTNOSTÍ

OZN.	ÚČEL MÍSTNOSTI	PLOCHA m²	Druh PODL.	ÚPRAVA POKRCHŮ
21	CHODBA		stávající	
22	ŠATNA	19,80	stávající	
23	PŘEDSÍŇKA	3,08	PVC	C
24.1	CHODBA	0,80	KER. DLAŽBA	A KER. OBKLAD/v=2000
24.2	SPRCHA	0,83	KER. DLAŽBA	B KER. OBKLAD/v=2000
25	WC	1,04	KER. DLAŽBA	A KER. OBKLAD/v=2000
26	ÚKLID	1,35	KER. DLAŽBA	A KER. OBKLAD/v=2000

SKLADBA PODLAH:

- A - keram. dlažba 200/200 vč soklu

- flexibilní lepicí tmel a spárovací hmota

- hydroizol. nátěr s vytažením na stěny (150 mm)

- samonivelační stěrka

- cement. potěr 30 mm

- stáv. stropní panel
- B - keram. dlažba 200/200 vč soklu

- flexibilní lepicí tmel a spárovací hmota

- hydroizol. nátěr s vytažením na stěny (150 mm)

- spádový cement. potěr (dle skut.)

- hydroizol. nátěr

- stáv. stropní panel
- C - PVC vč.soklového pásku tl.2,0mm

(nášlapná vrstva 0,8 mm)

- samonivelační stěrka

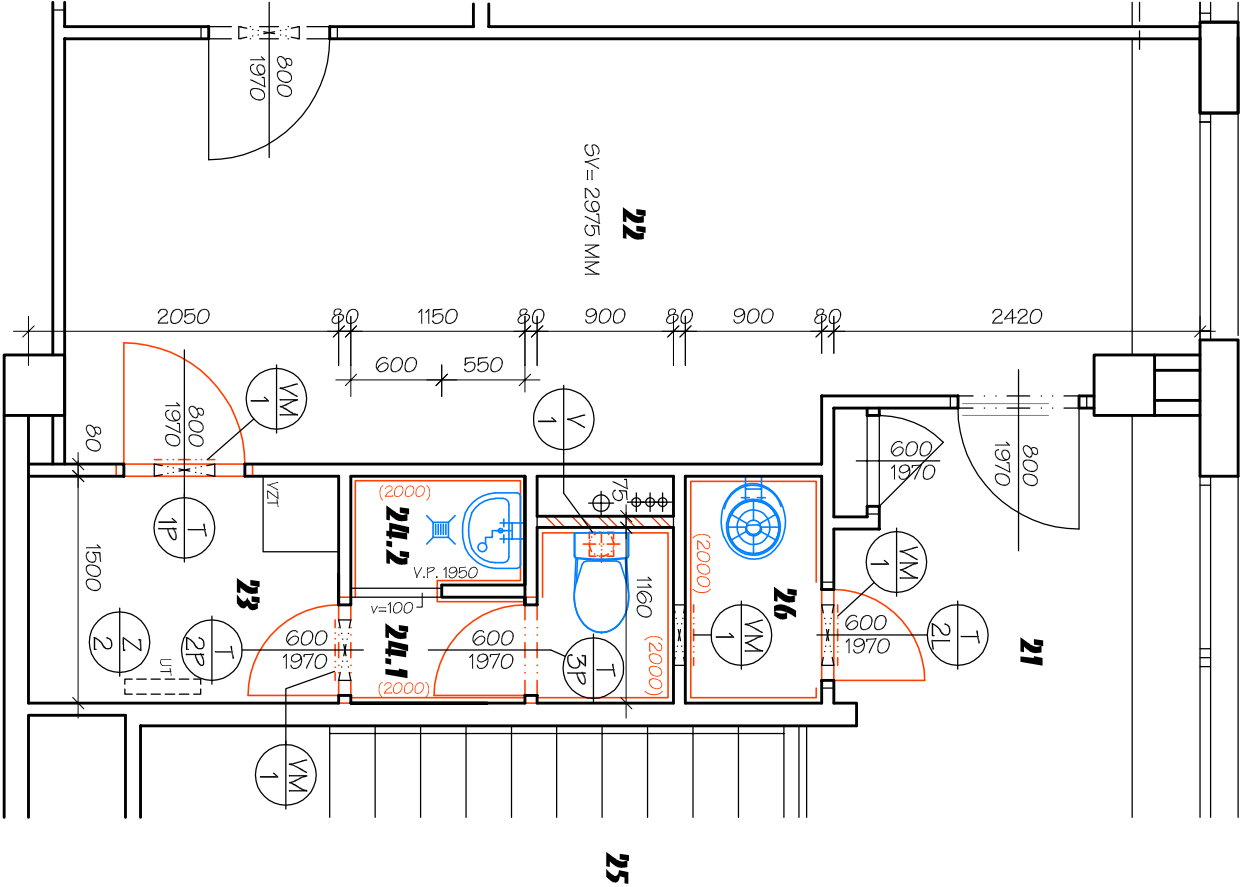
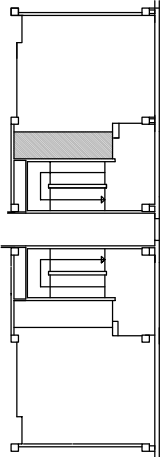
- stávající podlaha

LEGENDA


- STÁVAJÍCÍ KONSTRUKCE - MONTOVANÝ ŽB SKELET
- PANELOVÉ PŘÍČKY TL. 80MM
- NOVÉ ZDIVO Z POROBETONOVÝCH TVÁRNIC
- KOTVENÍ DO STÁVAJÍCÍCH K-CÍ
- NOVÉ KONSTRUKCE

- STĚNA U SPRCHOVÉHO KOUTU OPATŘENA HYDROIZOLAČNÍM NÁTĚREM
- KOMPLETAČNÍ PRÁCE PO ZTI A EL
- CELOPLOŠNĚ PŘEŠTUKOVÁNÍ STĚN NAD OBKLADEM A STROPŮ
- SÁDKOVÁNÍ, OMÍTKA NA DOZDÍVKY PŘÍČEK NAD OBKLADEM
- ZPĚTNÁ MONTÁŽ PŮVODNÍHO VYBAVENÍ

pav. AH2



PAVILON AH2

Zodp. projektant:		Vyracovali:		Kreslili:	
ing. Miroslav Fytel		ing.Vlasta Vargová		Ing. Ivana Hrbáčková	
Investor	SMO MOB Ostrava - Jih, Horní 3, Ostrava - Hrabůvka				
Akce	OPRAVA SOCIÁLNÍHO ZAŘÍZENÍ				
Místo stavby	MŠ Rezkova 2994/14, Ostrava-Zábřeh				
Část	D.1.1 ARCHITEKTONICKO-STAVEBNÍ ŘEŠENÍ				
Obsah	PŮDORYS 2.NP		- nový stav		
<div></div>					
Stupeň		DPS			
Datum		03/2017			
Zak. číslo		XIIIa/2017			
Měřítko:		Číslo výkresu:			
1:50		II			